



MODELHA

VOLUME
LIPS
CONTOUR
DENSIFY II
DENSIFY

 skymedic

MODELHA



NUESTRA HISTORIA

Skymedic fue fundada en 2010 dentro del grupo empresarial MedicalCluster, con más de 40 años de historia. Actualmente somos líderes en los mercados de dermatología, traumatología, medicina estética y ginecología con más de 50.000 dispositivos instalados en más de 34 países.

En estos años de experiencia, nos hemos consolidado como un laboratorio de I + D y ya contamos con 3 laboratorios para las diferentes líneas de producto.

En Skymedic, nuestros clientes son nuestros asesores. Nuestra relación con ellos y su satisfacción son nuestros principales objetivos. Hacer que su contribución converja con nuestros objetivos es la base de nuestra empresa y esto se refleja en nuestro eslogan.

La dedicación, la pasión y el deseo de hacer las cosas bien definen el carácter y la competencia profesional de los miembros de nuestro equipo. Es por eso que más de 20,000 clínicas y hospitales confían en nosotros.

FILLERS • TECNOLOGÍA • MESOCÉUTICOS
COSMÉTICOS • NUTRICOSMÉTICOS

MODELHA

TECNOLOGÍA
CROSS-MINERHYAL



97.5%

AGUA TERMAL
ALCALINA



2.5%
ÁCIDO
HIALURÓNICO

MODELHA

TECNOLOGÍA **CROSS-MINERHYAL**



97.5%

AGUA TERMAL ALCALINA

Para que la piel cumpla con su función, es necesario no solo que esté correctamente hidratada, sino que sus niveles de minerales sean óptimos para que pueda protegernos de los factores externos dañinos; pero el cuerpo no puede sintetizarlos todos y hay que recurrir a otras fuentes. El agua termal alcalina tiene el pH más alto que el agua normal, superior a 7. Contiene minerales y potencial de oxidación-reducción negativo (ORP), por lo tanto actúa como un potente antioxidante y tiene numerosos beneficios para la salud.

NH **Amonio**
Síntesis de aminoácidos

Fe **Hierro**
Oxigenación celular

Li **Litio**
Anti-inflamatorio

K **Potasio**
Hidratación de la piel

F **Flúor**
Antioxidante

Ca **Calcio**
Protección

Mn **Manganeso**
Antioxidante

Sr **Estroncio**
Anti-inflamatorio

B **Boro**
Regeneración

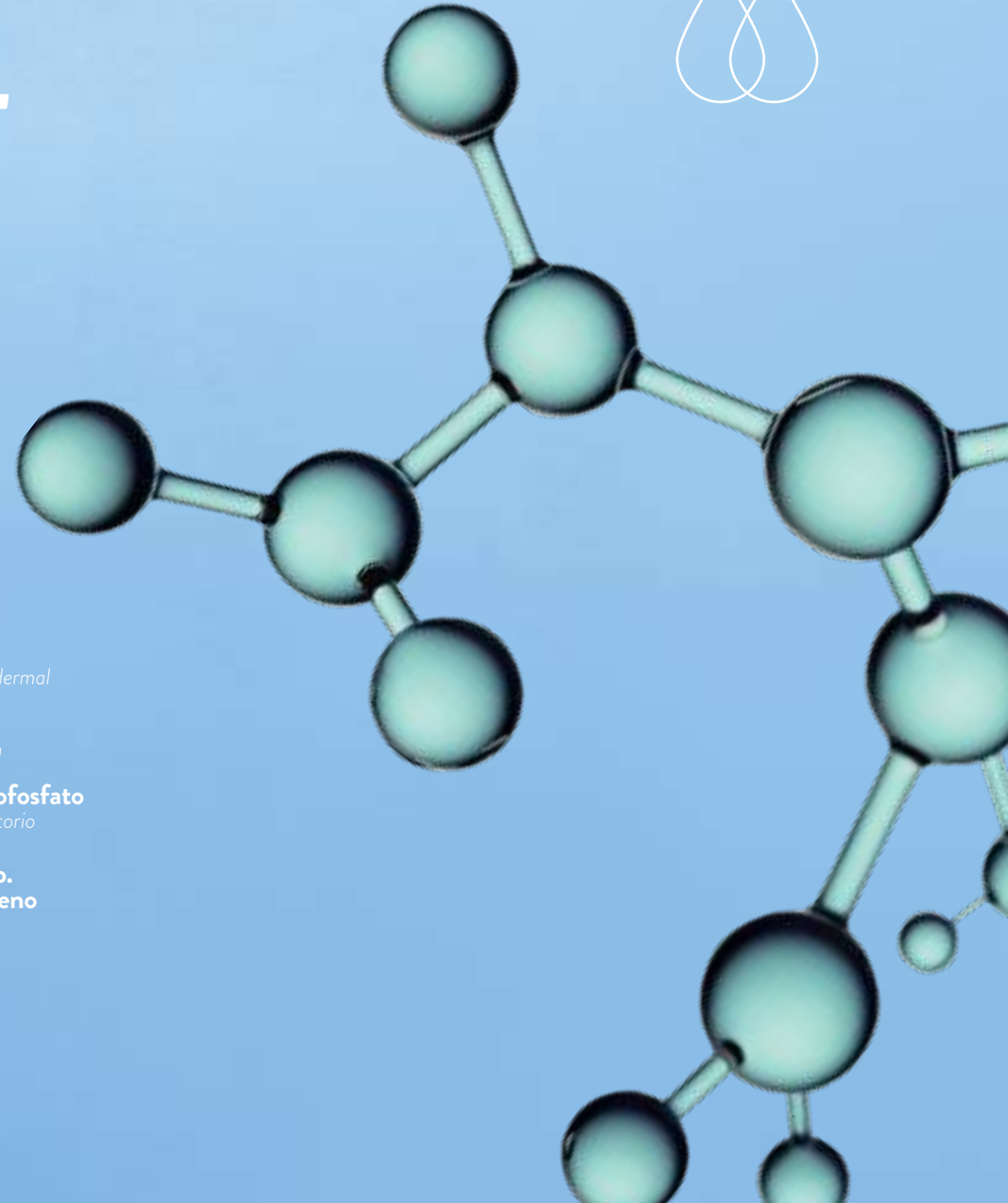
Mg **Magnesio**
Regeneración

S **Azufre**
Purificación dermal

Si **Sílice**
Regeneración

P **Iones Ortofosfato**
Anti-inflamatorio

H **Iones Carb. de Hidrógeno**
Estabilizador



MODELHA

TECNOLOGÍA **CROSS-MINERHYAL**



2.5% ÁCIDO HIALURÓNICO

Modelha se ha creado en una búsqueda constante del Antiaging real con una acción volumétrica, reestructurante, hidratante y regeneradora, que gracias al agua termal, permitirá una mayor estimulación sobre el receptor CD44, además de los pilares fundamentales de su producción.

- **Conservative Cross-Linking**

Proceso de reticulación de larga duración a baja temperatura, que mezcla lentamente los pesos moleculares reticulados y AH libre, asegurando una textura uniforme con partículas de 1-2 micrones y conservando unas propiedades viscoelásticas que permiten una mejor integración tisular.

- **<0,1 BDDE residual**

Para garantizar su versatilidad en todas las edades, es fundamental una máxima calidad de producto que evite endotoxinas residuales en sus jeringas. Por ello alargamos el proceso de reticulación y ayudamos a reducir las cantidades de BDDE (1,4-Butanediol Diglycidyl Ether) por debajo de 0,1%, preservando así la estructura natural del AH y consiguiendo un producto puro, que respeta todos los tejidos.

- **Materia prima**

Con materia prima procedente de la Fidia Farmacéutica (Nº Patente: 1408222), certificamos unos estándares de calidad absolutos evitando la síntesis de proteínas y consiguiendo un gel monofásico ultrapuro producido por fermentación bacteriana de Streptococcus Equi libre de proteínas residuales y disolventes. Además, el producto se somete a un proceso de diálisis con WFI (Water For Injection) usado en la fabricación de medicamentos, que soporta altas temperaturas y permite garantizar la máxima esterilidad, pureza y calidad química.

- **Certificaciones**

Modelha cuenta con el Marcado CE 0373 como dispositivo médico y ha sido fabricado siguiendo los estándares de calidad determinados en la ISO 9001, ISO 14001 e ISO 13485.



MODELHA

TECNOLOGÍA **CROSS-MINERHYAL**



ESTIMULADOR
DE COLÁGENO

SÍNTESIS DE
AMINOÁCIDOS

REGENERANTE

NEOANGIOGÉNESIS



ANTI-INFLAMATORIO

HIDRATANTE

ANTIOXIDANTE

PREVIENE LA
SENESCENCIA

MODELHA

TECNOLOGÍA **ESTUDIOS CIENTÍFICOS**



IN VITRO

EFFECTO DE LA NUEVA FORMULACIÓN DE ÁCIDO HIALURÓNICO MODELHA SOBRE LA PROLIFERACIÓN CELULAR, EXPRESIÓN GÉNICA Y SENESCENCIA

Estudio in vitro de Modelha que demuestre que esta nueva tecnología inducirá una mayor producción de colágeno y elastina, y una mayor capacidad de inducir la proliferación y regeneración celular en comparación con otros HA comercializados actualmente. Además, se espera que esta nueva formulación de HA reduzca la senescencia celular para combatir el envejecimiento de la piel, así como para mostrar efectos antiinflamatorios potenciados.

IN VIVO

EFFECTO DE DURABILIDAD NUEVA FORMULACIÓN DE ÁCIDO HIALURÓNICO MODELHA

Estudio in vivo de Modelha que analice la durabilidad del producto en el tejido humano a través de ultrasonido. Se comparará con otros rellenos ya comercializados.

MODELHA



VOLUME

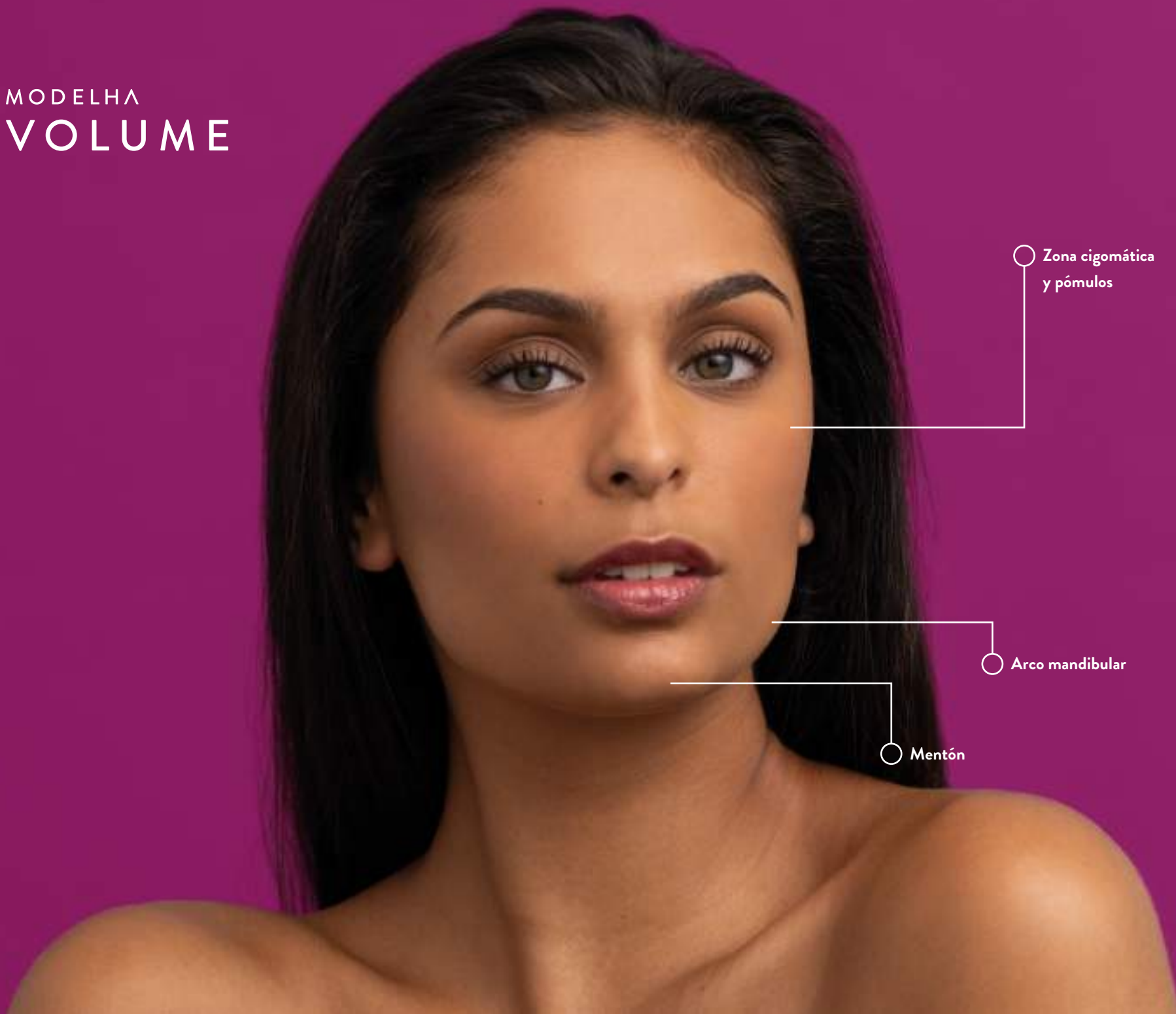
HIGH CROSS-LINKED HA

MODELHA
VOLUME

Zona cigomática
y pómulos

Arco mandibular

Mentón



MODELHA VOLUME



25 MG/ML
2,5 MD_a + 1,5 MD_a CROSS-LINKED
4% AH LIBRE
BDDE <0,1 PPM

Ácido Hialurónico reabsorbible, altamente reticulado que, gracias al proceso innovador de fabricación y la alta pureza de la materia prima, conseguimos una proyección de los volúmenes armoniosos con la fisionomía natural del rostro.

Áreas de inyección

- Pómulos
- Zona cigomática
- Surco nasogeniano
- Arco mandibular
- Mentoplastia

Características

PROYECCIÓN DE VOLÚMENES

**CORRECCIONES
PROFUNDAS DEL ROSTRO**

G' = 200 PA | G'' = 40 PA



MODELHA
VOLUME



MODELHA



LIPS

MEDIUM / HIGH CROSS-LINKED HA

MODELHA
LIPS



○ Surco nasogeniano

○ Volumen de labios

MODELHA LIPS



25 MG/ML
2.5 MD_a + 1 MD_a CROSS-LINKED
10% AH LIBRE
BDDE <0.1 PPM

Ácido Hialurónico reabsorbible, de reticulación media/alta, que se difunde de forma natural en las áreas adyacentes a la implantación, garantizando una distribución equilibrada del producto. Mantiene la coherencia de los volúmenes, lo que garantiza resultados naturales.

Áreas de inyección

- Volumen Del Labio
- Arco De Cupido
- Ángulos Bucales
- Contorno De Labios
- Sonrisa gingival

Características

HIDRATACIÓN
CORRECCIÓN FISIOLÓGICA
VOLUMINIZACIÓN SUAVE
EFECTO TENSOR
G' = 100 PA | G'' = 20 PA



MODELHA
LIPS



MODELHA



CONTOUR

MEDIUM CROSS-LINKED HA

MODELHA
CONTOUR



Zona temporal

Contorno de ojos

Contorno de labios

MODELHA CONTOUR



25 MG/ML

2.5 MD_a + 1.5 MD_a CROSS-LINKED

7% AH LIBRE

BDDE <0.1 PPM

Ácido Hialurónico reabsorbible, de reticulación media, que mejora la apariencia del tejido, ayudando en el contorneado de labios y de ojos. Gracias a su bajo peso molecular, conseguiremos un resultado natural y suave.

Áreas de inyección

- Remodelamiento 1/3 medio
- Volúmenes localizados
- Contorno de labios
- Corrección de asimetrías
- Contorno de ojos
- Blanching código de barras

Características

- **MENOR VISCOSIDAD**
- **RESULTADOS NATURALES**
- **HIDRATACIÓN Y MEJORA DE TEXTURA**
- **G' = 70 PA | G'' = 15 PA**



MODELHA
CONTOUR



MODELHA



DENSIFY II

LOW CROSS-LINKED HA

MODELHA
DENSIFY II



○ Full face, cuello
y escote



○ Manos



○ Íntimo

MODELHA DENSIFY II



25 MG/ML
2.5 MD_a + 1.5 MD_a CROSS-LINKED
12% AH LIBRE
BDDE <0.1 PPM

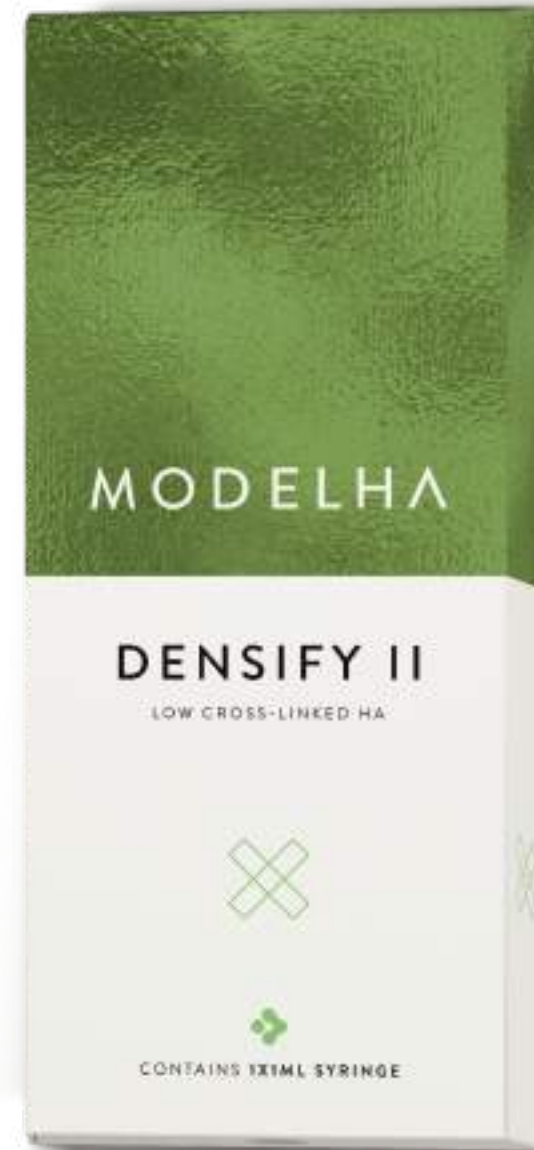
Ácido Hialurónico reabsorbible, de baja reticulación, que permite la corrección volumétrica y la reestructuración y regeneración de los tejidos. Mejora la elasticidad, hidratación, firmeza de la piel y estimulación y restaura los tejidos.

Áreas de inyección

- Full face
- Código de barras
- Manos
- Cuello y escote
- Caras internas
- Vaginal externo

Características

VOLUMINIZANTE
HIDRATANTE
CORRECCIÓN FISIOLÓGICA
REGENERANTE
G' = 30 PA | G'' = 10 PA



MODELHA
DENSIFY II



MODELHA



DENSIFY

NON CROSS-LINKED HA

MODELHA
DENSIFY

○ Full face, cuello
y escote

○ Manos



MODELHA DENSIFY



19 MG/ML
ALTO 1.5 MDa
MEDIO 600 kDa, 350 kDa, 150 kDa
BAJO 4 kDa

BAJO (4mil Da): Estimula las células endoteliales, amplifica la neoangiogénesis y la producción de colágeno.

MEDIO (600mil Da, 350mil Da, 150mil Da): Estimula la proliferación de los fibroblastos y las células basales de la epidermis.

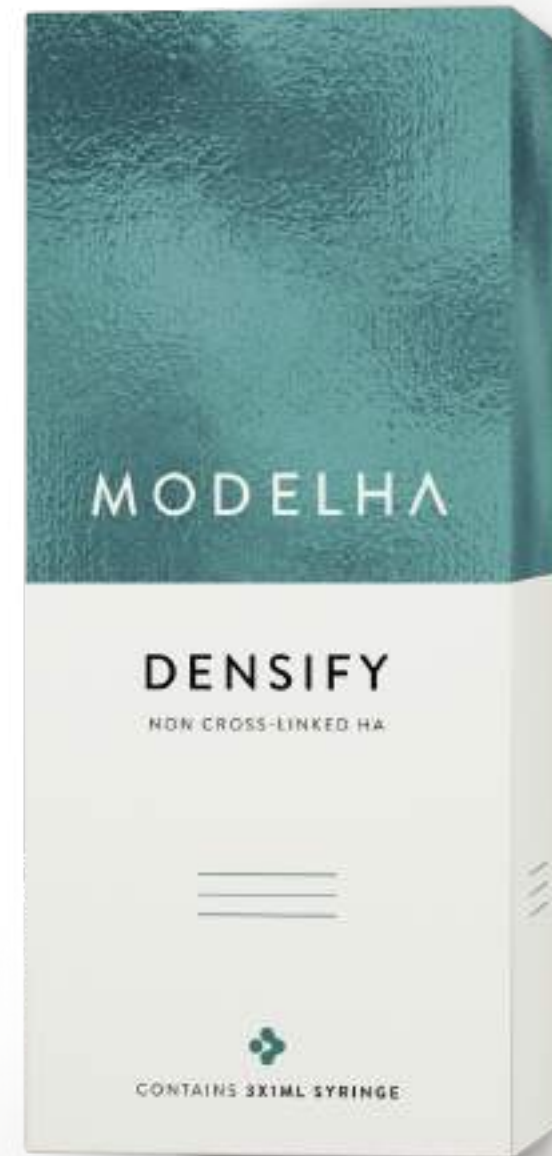
ALTO (4mil Da): Atrae y libera moléculas de agua, captura los radicales libres, acelera el metabolismo de intercambio.

Áreas de inyección

- Full face
- Cuello y escote
- Manos

Características

REGENERACIÓN
RESTRUCTURACIÓN
HIDRATACIÓN
G'=20 PA | G''=10 PA



MODELHA
DENSIFY



MODELHA

Isaac Peral, 91
08224 Terrassa, Barcelona
+34 937 426 424
info@skymedic.es

www.skymedic.eu
@skymedicoficial